

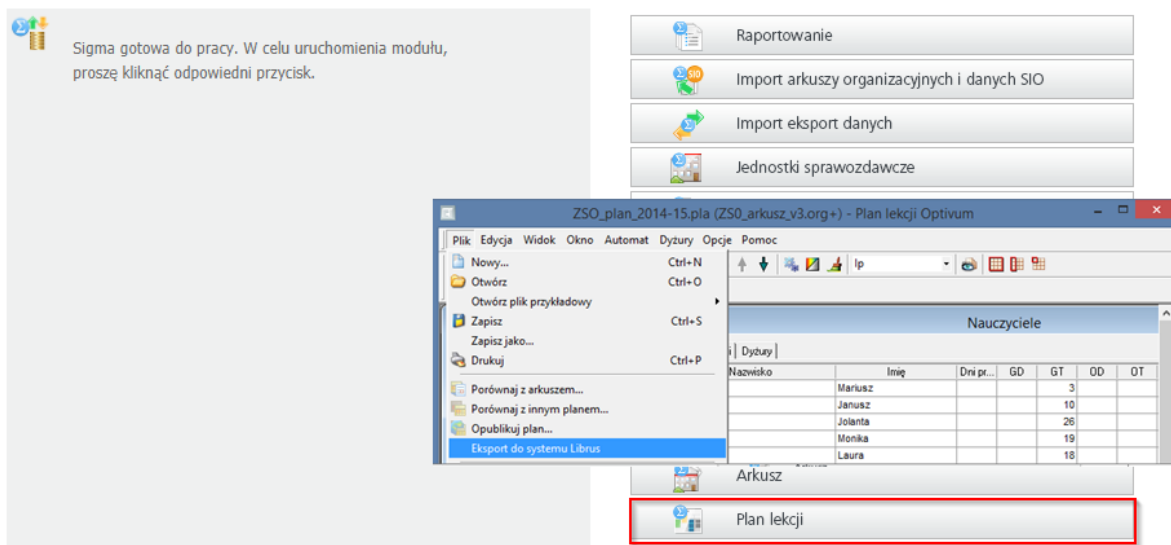


## Eksport planu lekcji do systemu Librus

Program *Plan lekcji Optivum* korzysta z danych zgromadzonych w arkuszu organizacyjnym szkoły opracowanym za pomocą aplikacji *Arkusz* (lub *Arkusz Optivum*).

Zobacz poradę: [Eksport danych Arkusza do systemu Librus oraz na potrzeby układania planu lekcji](#)

Plan lekcji ułożony za pomocą programu *Plan lekcji Optivum* uruchamianego jako moduł aplikacji *System planowania i realizacji budżetu wraz z arkuszem organizacyjnym* można eksportować do dziennika elektronicznego firmy LIBRUS. W tym celu należy w programie *Plan lekcji Optivum* w menu **Plik** wybrać polecenie **Eksport do systemu Librus**

Sigma gotowa do pracy. W celu uruchomienia modułu, proszę kliknąć odpowiedni przycisk.

- Raportowanie
- Import arkuszy organizacyjnych i danych SIO
- Import eksport danych
- Jednostki sprawozdawcze

ZSO\_plan\_2014-15.pla (ZSO\_arkusz\_v3.org+) - Plan lekcji Optivum

Plik Edycja Widok Okno Automat Dyżury Opcje Pomoc

- Nowy...
- Otwórz
- Otwórz plik przykładowy
- Zapisz
- Zapisz jako...
- Drukuj
- Porównaj z arkuszem...
- Porównaj z innym planem...
- Opublikuj plan...
- Eksport do systemu Librus

Nauczyciele

Nazwisko	Imię	Dni pr...	GD	GT	OD	OT
Mariusz				3		
Janusz				10		
Jolanta				26		
Monika				19		
Laura				18		

Arkusz

- Plan lekcji

**Uwaga!** Jeśli nie jesteś pewny, czy zainstalowane są niezbędne do pracy komponenty, NET Framework 4.0, Developer Express Components 11.1, kliknij przycisk:

[Sprawdzenie / instalacja](#)

Instalacja komponentów wymaga uprawnień administratora systemu.

Polecenie **Eksport do systemu Librus** dostępne jest tylko w programie uruchamianym z platformy *Innowacyjny T@rnobrzeg*.

Eksport planu lekcji do systemu Librus

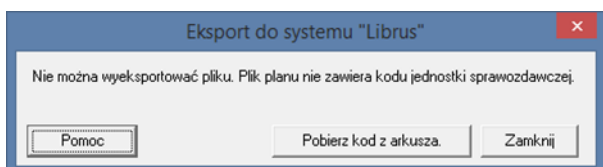
str. 1

Porada dla użytkownika zintegrowanego systemu zarządzania miastem i oświatą Innowacyjny T@rnobrzeg



Jeśli zarówno arkusz jak i plan lekcji zostały opracowane za pomocą modułów aplikacji *System planowania i realizacji budżetu wraz z arkuszem organizacyjnym*, to eksport ten przebiega bezproblemowo, o czym informuje komunikat (*Eksport zakończony powodzeniem*).

Jeśli jednak do systemu *Librus* będziemy eksportowali plan lekcji **ułożony w oparciu o arkusz, który został opracowany inną wersją aplikacji *Arkusz***, to może pojawić się komunikat, że plik nie zawiera kodu jednostki sprawozdawczej.

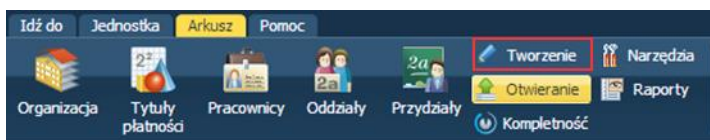


Wówczas należy pobrać ten kod z pliku XML z danymi dowolnego arkusza jednostki utworzonego za pomocą aplikacji *Arkusz* uruchamianej z platformy radomskiej.

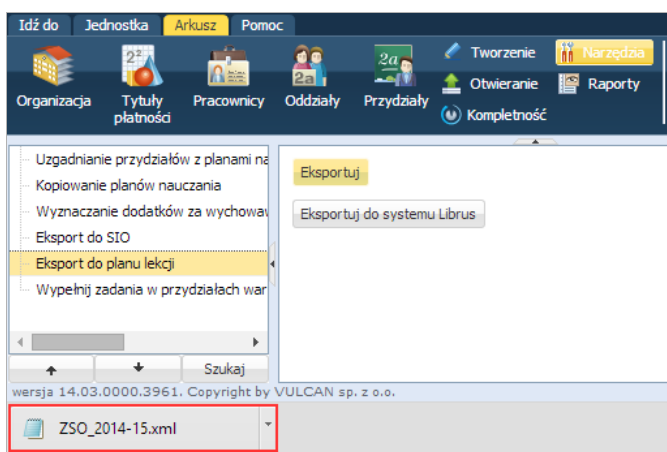
Aby uzupełnić plik planu o kod jednostki, wykonaj następujące czynności:

1. Przygotuj plik XML z danymi arkusza.

- ▶ W aplikacji *Arkusz* otwórz dowolny opracowywany lub gotowy arkusz jednostki. Skorzystaj z przycisku **Otwieranie** na wstążce **Arkusz**. Ewentualnie utwórz nowy pusty arkusz, korzystając z przycisku **Tworzenie**.



- ▶ Na wstążce **Arkusz** kliknij przycisk **Narzędzia**.
- ▶ W drzewie danych wybierz gałąź **Eksport do planu lekcji** i kliknij przycisk **Eksportuj**.
- ▶ Zapisz pobrany plik XML na dysku komputera.



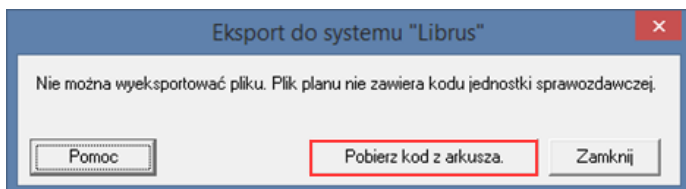
## Eksport planu lekcji do systemu Librus

str. 2

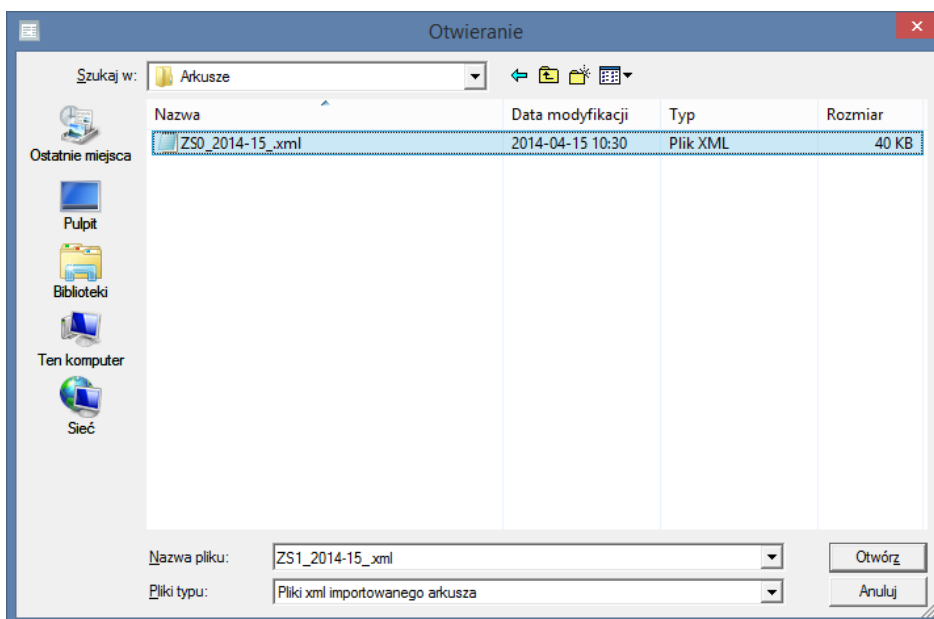
Porada dla użytkownika zintegrowanego systemu zarządzania miastem i oświatą Innowacyjny T@rnobrzeg



- Wróć do programu i w oknie komunikatu, który wyświetlił się podczas eksportu planu lekcji do systemu *Librus*, kliknij przycisk **Pobierz kod z arkusza**.



- W oknie **Otwieranie** odszukaj i zaznacz przygotowany wcześniej plik XML

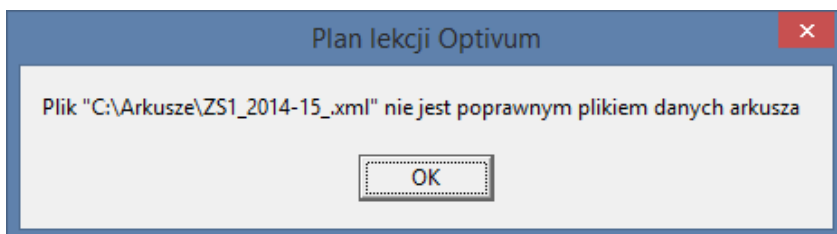


W polu **Pliki typu** domyślnie ustawiana jest pozycja **Pliki arkusza organizacyjnego**, która zapewnia widoczność jedynie plików Arkusza Optimum o rozszerzeniu \*.org+.

- Kliknij przycisk **Otwórz**.

Jeśli plik XML jest poprawny, to pojawi się komunikat, że eksport planu lekcji zakończył się powodzeniem. Zaakceptuj go przyciskiem **OK**.

Jeśli wskazany plik nie będzie poprawny, to pojawi się odpowiedni komunikat.





Po zaakceptowaniu komunikatu przyciskiem **OK**, należy ponownie kliknąć przycisk **Pobierz kod z arkusza** i wskazać poprawny plik.

Jeżeli plik planu powstał na bazie pliku arkusza pochodzącego spoza platformy tarnobrzeszkiej, wówczas użytkownik przed ułożeniem planu pozbawiony jest możliwości sprawdzenia importu struktury do systemu Librus. Może się okazać, że po ułożeniu planu trzeba będzie dokonać korekt umożliwiających ten import.

Eksport planu lekcji do systemu Librus

str. 4

Porada dla użytkownika zintegrowanego systemu zarządzania miastem i oświatą Innowacyjny T@rnobrzeg